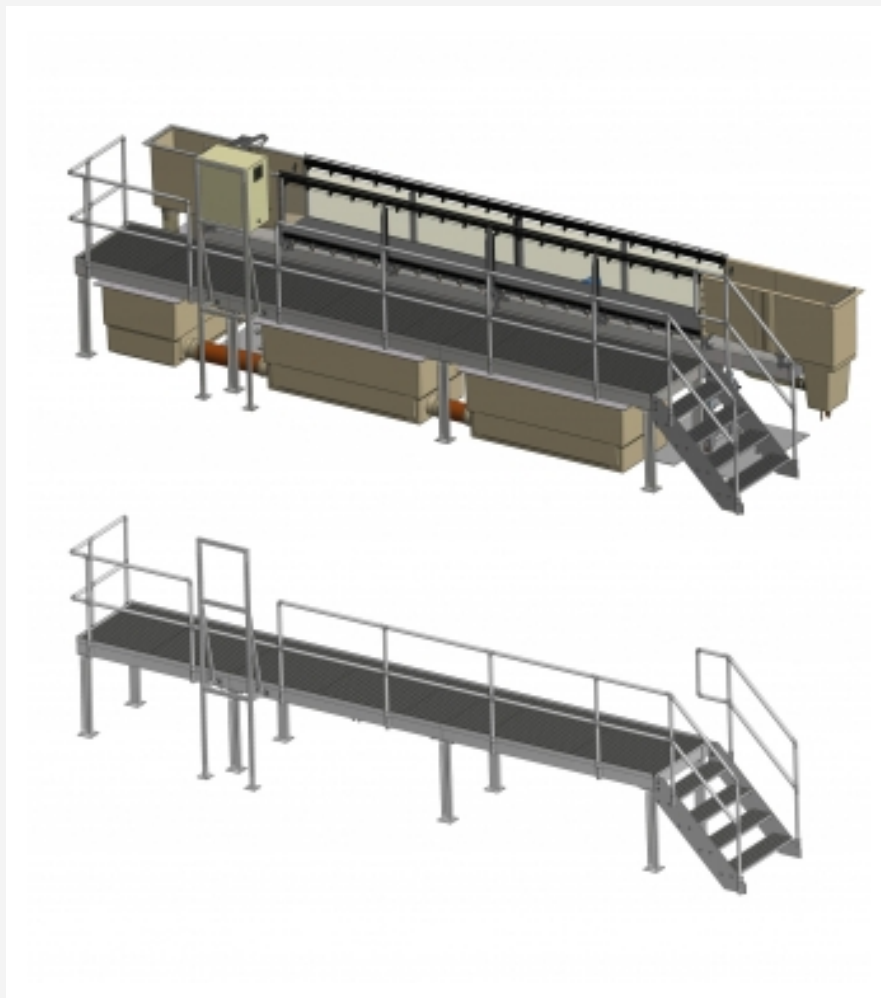


HM 163.14

Galerie



En haut: canal d'essai avec galerie, en bas: galerie

Description

■ galerie accessible comme accessoire du canal d'essai HM 163 avec section d'essai d'une longueur de 5m

La galerie HM 163.14 pour le canal d'essai HM 163 facilite d'insérer des accessoires dans le canal ou de les enlever. L'utilisateur peut facilement accéder à chaque position de la section d'essai.

La galerie se compose d'une passerelle avec garde-corps et escalier. Les surfaces accessibles sont équipées avec un sol non-glissant avec caillebotis. Le coffret de commande du canal est monté dans le bâti de la galerie.

La HM 163.14 est conçue pour le canal d'essai avec une section d'essai d'une longueur de 5m. La galerie peut être agrandie par l'adjonction d'éléments de rallonge HM 162.15 par étapes de 2,5m.

La galerie HM 163.14 est montée directement au moment de l'installation du canal d'essai. Il n'est pas possible de la monter plus tard.

Spécification

- [1] galerie accessible comme accessoire du canal d'essai HM 163 avec section d'essai d'une longueur de 5m
- [2] passerelle avec garde-corps et escalier
- [3] surfaces accessibles avec sol non-glissant avec caillebotis
- [4] bâti pour coffret de commande du canal d'essai
- [5] extensible avec des éléments de rallonge HM 163.15

Caractéristiques techniques

Lxlxh: 8000x1300x2600mm
Poids: env. 900kg

Liste de livraison

- 1 galerie
- 1 bâti

HM 163.14

Galerie

Accessoires requis

070.16300	HM 163	Canal d'essai 409x500mm
-----------	--------	-------------------------

Accessoires en option

070.16315	HM 163.15	Élément de rallonge de la galerie
-----------	-----------	-----------------------------------