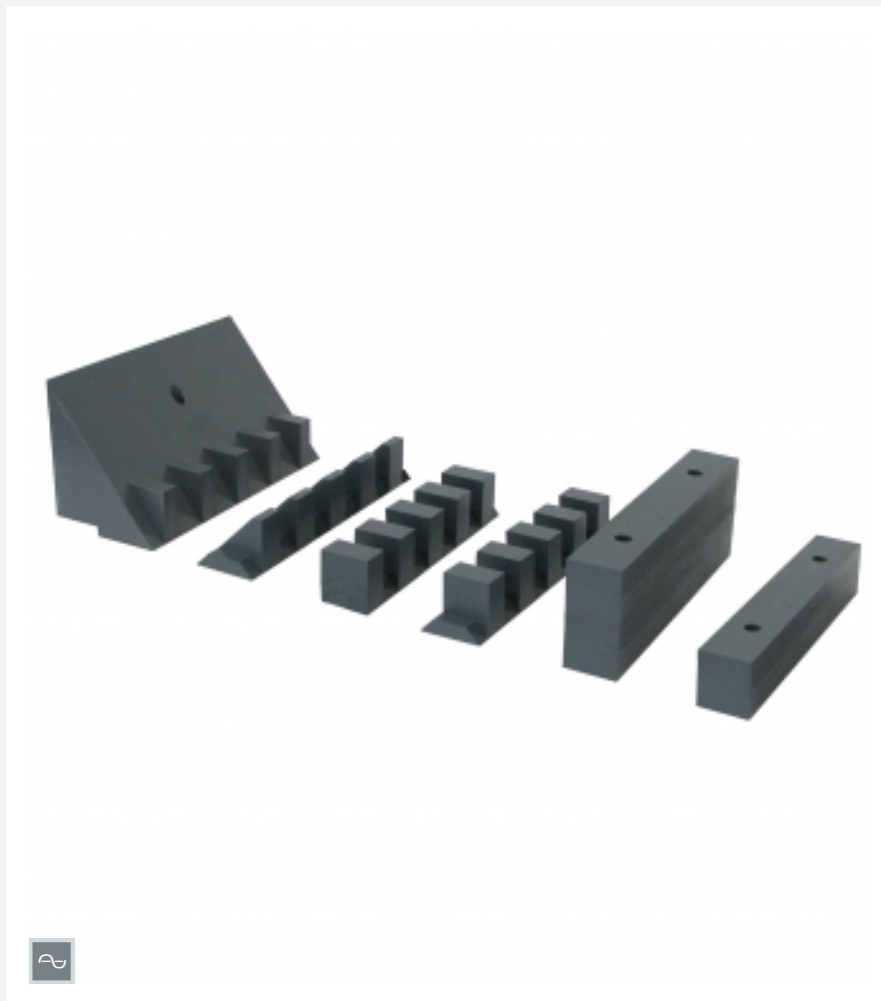


HM 162.35

Éléments de dissipation d'énergie



Description

■ dissipation d'énergie après un déversoir à crête arrondie

Lorsqu'un écoulement supercritique se trouve juste après un ouvrage de contrôle, il est très chargé en énergie, et peut donc provoquer des dommages sur le fond du canal. Des bassins d'amortissement et des éléments tels que blocs de chute, seuils dentés ou seuils d'extrémité permettent de dissiper cette énergie cinétique, ce qui a un effet sur la position du ressaut. Les seuils d'extrémité sont utilisés pour créer un bassin d'amortissement et maintenir le ressaut à une position précise.

Les éléments de dissipation d'énergie du HM 162.35 sont utilisés en association avec le déversoir à crête arrondie HM 162.32. Tous les composants à étudier sont montés sur une plaque de fondation. Le bloc de chute du HM 162.35 est installé à la place d'un évacuateur dans le HM 162.32. Les seuils d'extrémité et les seuils dentés du HM 162.35 peuvent être installés individuellement ou en association en aval du déversoir.

Contenu didactique/essais

- comparaison des effets de différents éléments de dissipation d'énergie
 - ▶ blocs de chute
 - ▶ seuils dentés
 - ▶ seuils d'extrémité
- observation du ressaut sans et avec seuils d'extrémité et dentés

Spécification

- [1] éléments de dissipation d'énergie à installer dans le canal d'essai HM 162
- [2] accessoires pour HM 162.32
- [3] tous les éléments en PVC
- [4] 1 bloc de chute, 2 seuils dentés avec 5 dents rectangulaires, 1 seuil denté avec 5 dents triangulaires, 2 seuils d'extrémité de hauteur différente
- [5] plaque de fondation pourvue de trous taraudés répartis de manière homogène

Caractéristiques techniques

Bloc de chute

- Lxlxh: 304x123x153,5mm

Seuil d'extrémité

- Lxlxh: 304x50x55mm
- Lxlxh: 304x50x110mm

Seuils dentés

- Lxlxh: 304x50x55mm
- dents, lxh: 30x40mm

Plaque de base

- écart entre les 2 positions de montage: 50mm

Lxlxh: 1400x304x15mm (plaque de fondation)

Poids total: env. 19kg

Liste de livraison

- 1 bloc de chute
- 3 seuils dentés
- 2 seuils d'extrémité
- 1 plaque de fondation
- 1 jeu d'accessoires
- 1 notice

HM 162.35

Éléments de dissipation d'énergie

Accessoires requis

070.16232	HM 162.32	Déversoir à crête arrondie avec deux évacuateurs
070.16200	HM 162	Canal d'essai 309x450mm