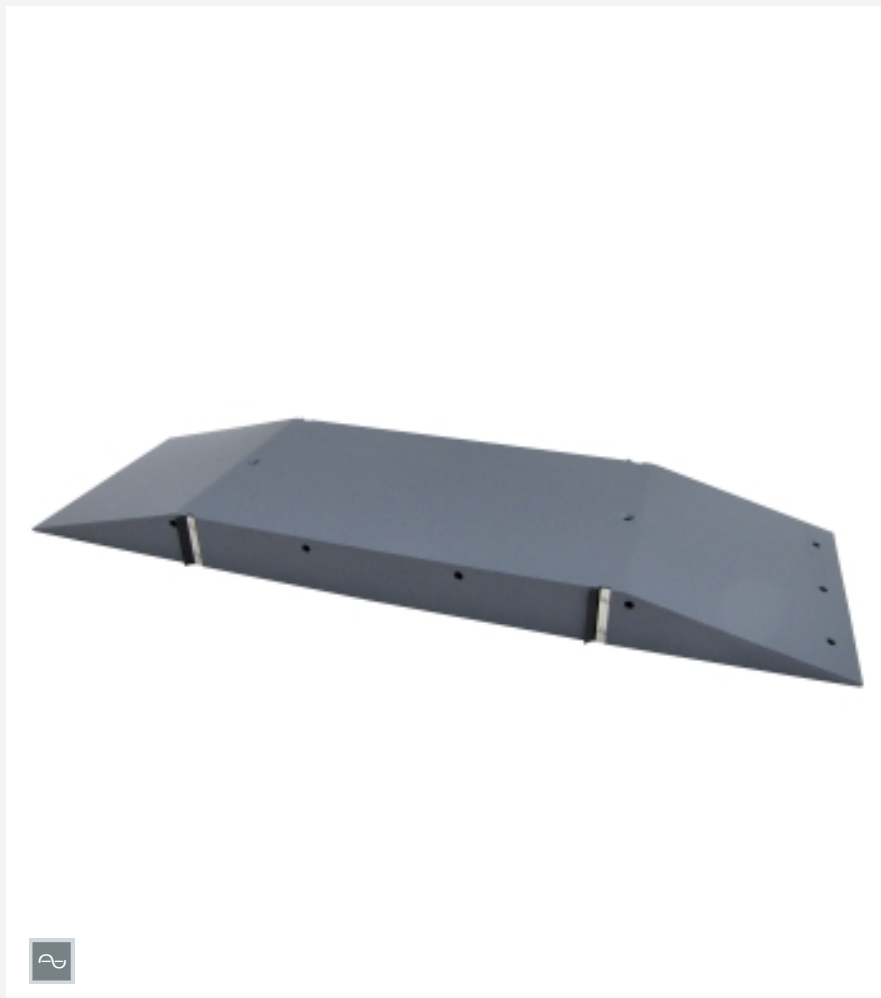


HM 163.44

Seuil



Contenu didactique/essais

- comportement de l'écoulement dans des canaux en cas d'étranglement de la section d'écoulement

Spécification

- [1] seuil à installer dans le canal d'essai HM 163
- [2] seuil avec lèvres d'étanchéité
- [3] accessoires de montage amovibles

Caractéristiques techniques

Inclinaison de l'élément d'entrée/sortie:
env. 15°

Matériau: PVC

Lxlxh: 1270x404x70mm

Poids: env. 17kg

Liste de livraison

- 1 seuil
- 1 jeu d'accessoires
- 1 notice

Description

■ étranglement de la section d'écoulement dans le canal

Les seuils servent à aplanir la pente d'un canal et donc à réduire les processus d'érosion au fond du canal. Ils ont habituellement la forme d'une marche en amont. Les dispositifs de montage sont souvent constitués de petits seuils. Les fondations des piles de pont peuvent avoir le même effet qu'un seuil.

Les seuils provoquent un étranglement de la section d'écoulement.

Le seuil HM 163.44 permet d'observer le comportement d'un écoulement dans des canaux en présence d'un étranglement de section.

HM 163.44

Seuil

Accessoires requis

HM 163 Canal d'essai 409x500mm