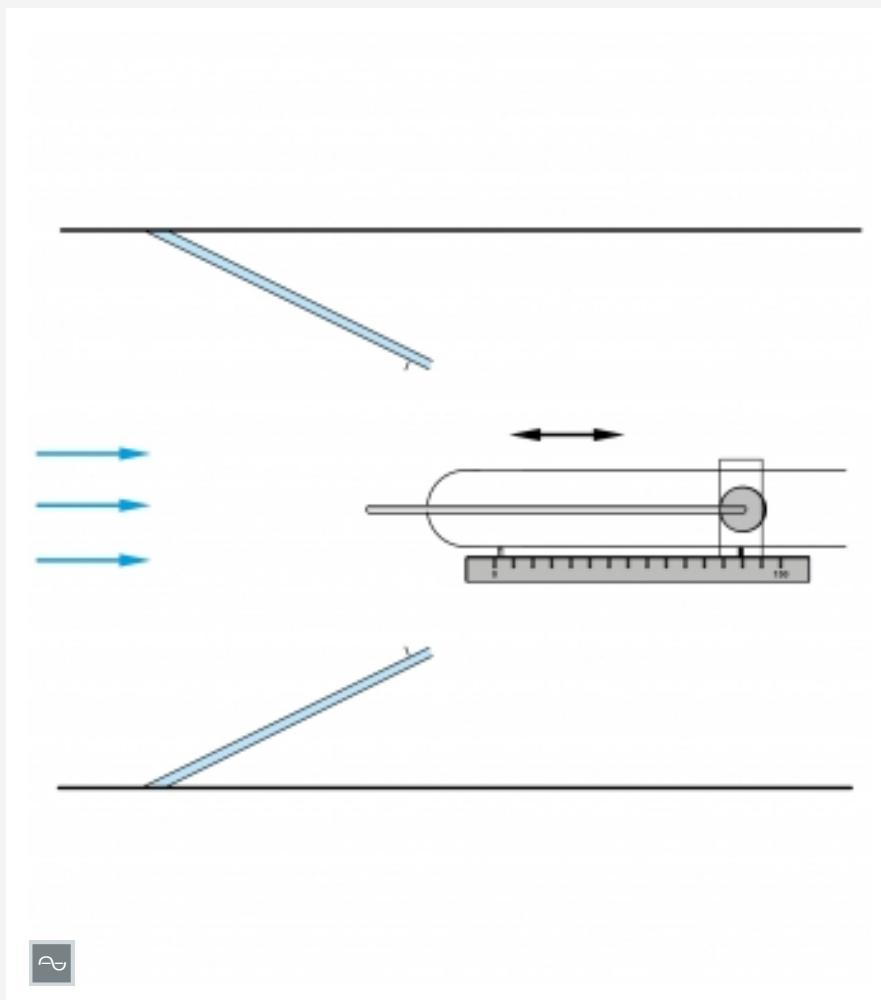


HM 170.25

Modelo "Bernoulli"



Descripción

■ modelo para verificar la ecuación de continuidad y de energía

El equipo de ensayo se compone de dos elementos trapezoidales con los que en la sección de medida del túnel de viento se genera un estrechamiento constante. La presión dinámica o estática se mide mediante un tubo de Pitot estático. En los ensayos, el tubo de Pitot estático se desplaza desde el comienzo del estrechamiento de sección hasta el punto más angosto y, con ello, se mide la presión en función a la posición. Los diafragmas se fijan mediante tornillos a las paredes laterales de la sección de medida, el tubo de Pitot estático se coloca en una apertura en la parte inferior de la sección de medida y se desplaza por una ranura que allí se encuentra. La posición de la sonda puede leerse en una escala graduada pegada junto a la ranura.

Los siguientes equipos están disponibles para la indicación de la presión: manómetro de tubo inclinado incluido en HM 170, 16 tubos manométricos HM 170.50, manómetro de presión diferencial HM 170.53, medición de presión electrónica HM 170.55 o sistema para la adquisición de datos HM 170.60.

Contenido didáctico/ensayos

- ▶ medición de la parte de presión dinámica a estrechamiento de la sección transversal de la corriente
- ▶ medición de la parte de presión estática referida a la presión atmosférica

Especificación

- [1] equipo de ensayo con estrechamiento de la sección transversal soplada y tubo de Pitot estático
- [2] accesorios para el túnel de viento HM 170
- [3] indicación de la presión vía los siguientes equipos: manómetro de tubo inclinado incluido en HM 170, 16 tubos manométricos HM 170.50, manómetro de presión diferencial HM 170.53, medición de presión electrónica HM 170.55 o sistema para la adquisición de datos HM 170.60

Datos técnicos

Carrera del tubo de Pitot estático

- 150mm
- graduación: 15mm

Sección transversal mayor de la corriente

- AnxAI: 292x292mm

Sección transversal menor de la corriente

- AnxAI: 146x292mm

LxAnxAI: 360x292x345mm

Peso: aprox. 0,8kg

Volumen de suministro

- 1 equipo de ensayo
- 1 manual

HM 170.25

Modelo "Bernoulli"

Accesorios necesarios

070.17000	HM 170	Túnel de viento abierto
-----------	--------	-------------------------

Accesorios opcionales

070.17050	HM 170.50	16 tubos manométricos, 600mm
070.17053	HM 170.53	Manómetro de presión diferencial
070.17055	HM 170.55	Medición de presión electrónica para HM 170
070.17060	HM 170.60	Sistema para la adquisición de datos