

ET 915 HSI-Übungssystem Kälte- und Klimatechnik

Das ET 915 HSI-Übungssystem Kälte- und Klimatechnik bietet Grundlagenversuche für die verschiedenen Bereiche der Kälte- und Klimatechnik.

Unter HSI verstehen wir unser didaktisches Gesamtkonzept: Hardware – Software – Integrated.

Kältetechnik

ET 915.01
Modell
Kühlschrank

ET 915.02
Modell Kälteanlage
mit Kühl- und
Tiefkühlstufe

Klimatechnik

ET 915.06
Modell einfache
Klimaanlage

ET 915.07
Modell
Klimatisierung

alle Aufsätze enthalten
Expansions-elemente und
Verdampfer

Die Basiseinheit
ET 915 enthält
die Hauptkompo-
nenten Verdichter
und Verflüssiger

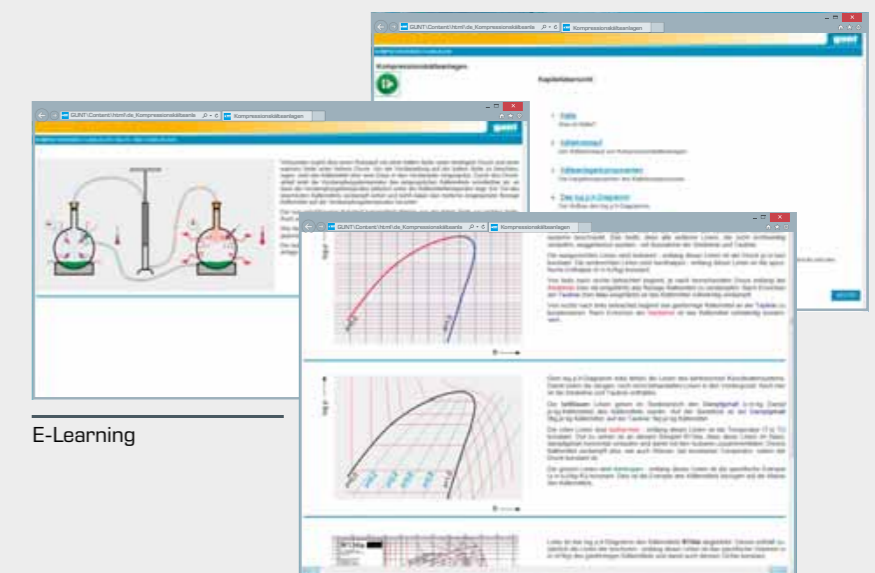


**Modulares System
mit umfangreichen
Schulungs-
möglichkeiten**

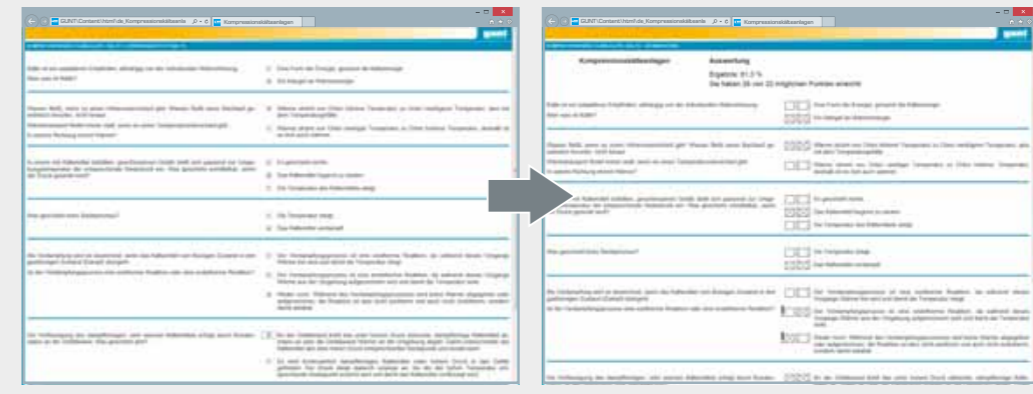
Lernsoftware

...mit didaktisch wertvollem Lehrgang

- Nutzung der Lernsoftware am eigenen PC der Schüler und Studierenden
- kompletter Lehrgang für Kälte- und Klimatechnik inklusive Lernkontrolle
- sehr flexibel durch Aufbau eigener Lernmodule und Kontrollen
- intuitive Bedienoberfläche



E-Learning



Lernkontrolle mit ausführlicher Auswertung

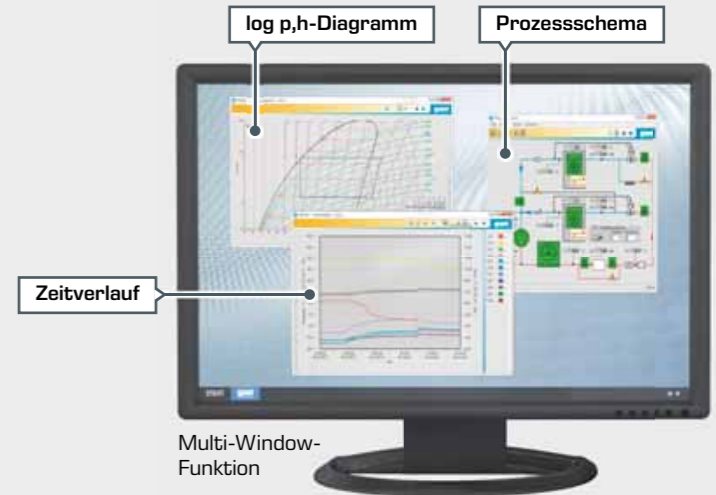
**Gezielte Überprüfung
der Lerninhalte**

- Lernfortschritte diskret und automatisch kontrollieren lassen
- erkennen von Schwächen und gezielte Förderung

Datenerfassung

mit uneingeschränkter Netzwerkfähigkeit

- interaktive Versuche für Schüler und Studierende über Netzwerkverbindung
- Echtzeitdarstellung der Prozesse im log p,h-Diagramm und h,x-Diagramm
- Plug & Play System über USB-Anbindung



Zeitverlauf

Multi-Window-Funktion