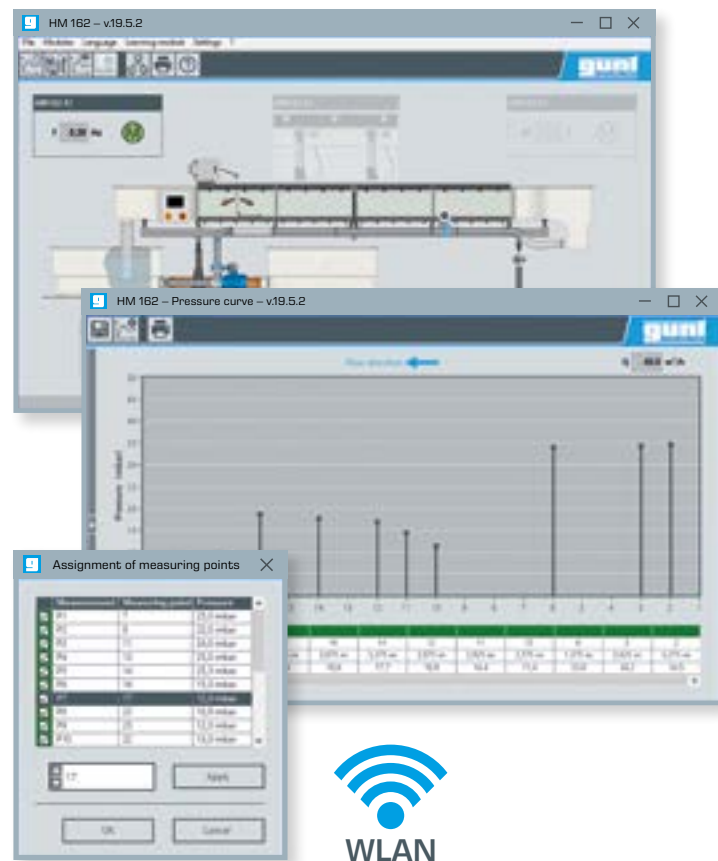


Canales experimentales GUNT

Estándar o según las necesidades del cliente GUNT siempre ofrece una solución

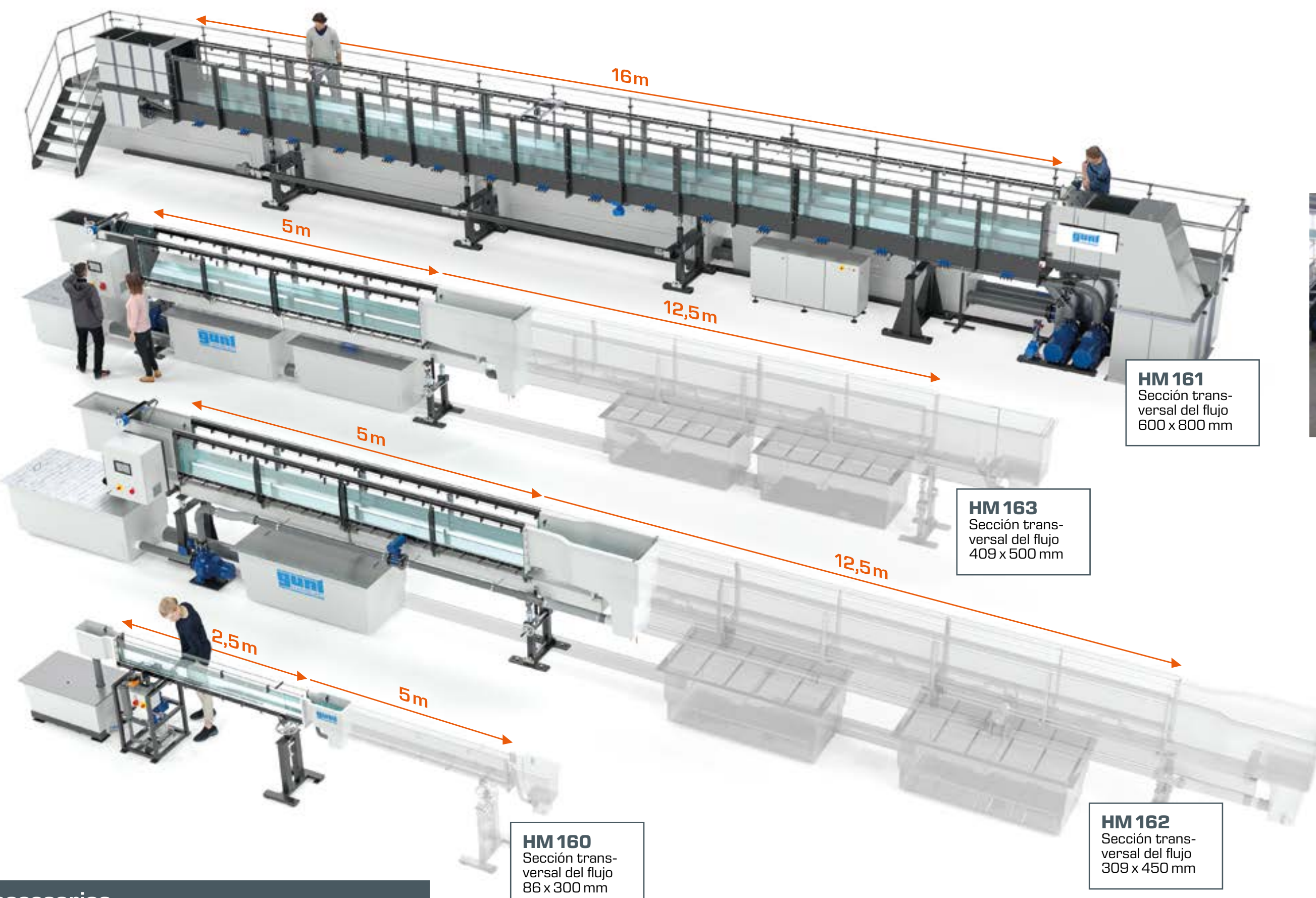
- Diseño modular: Gran variedad de longitudes y secciones transversales
- Accesorios versátiles
- Plazos de entrega cortos, montaje rápido
- Moderna tecnología de medición y control

PLC/software



Funcionamiento externo

Gran selección de accesorios



Soluciones personalizadas

Diseño y fabricación de cualquier solución que el usuario requiera

HM 1600

Canal experimental 600x1200 mm, 20 m de longitud



Bundesanstalt für Wasserbau Alemania

- 2 operating modes: self-supplied, with storage tanks and pumps or via the laboratory's own high and low tank system
- Channel with fixed invert
- 600 mm x 1200 mm, 20 m transparent experimental length
- Automated, measurement data acquisition
- Three pumps in parallel operation

HM 161.S0

Canal experimental 600x800 mm, 15 m de longitud



University of Southampton United Kingdom

- 600 mm x 800 mm, 15 m de l sección de ensayo transparente
- Dos métodos para el transporte del lecho de sedimentos y de los sedimentos en suspensión: método de recirculación y separador por gravedad
- Inclinable, automatizado, registro de datos

